



https://193.255.62.1/



Sertifika Hatası: Gezinme E... x



Bu web sitesinin güvenlik sertifikasında sorun var.

Bu web sitesi tarafından sunulan güvenlik sertifikası güvenilir bir sertifika yetkilisi tarafından verilmedi.
Bu web sitesi tarafından sunulan güvenlik sertifikası farklı bir web sitesinin adresi için verilmiş.

Güvenlik sertifikası sorunları, sizi aldatmaya ya da sunucuya gönderdiğiniz verileri ele geçirmeye yönelik bir girişimin göstergesi olabilir.

Bu web sayfasını kapatmanızı ve bu web sitesini kullanmamanızı öneririz.

 Bu web sayfasını kapatmak için burayı tıklatın.

  Bu web sitesine devam et (önerilmez).

 Ek bilgi

İlk önce tarayıcıda adres çubuğuna <https://193.255.62.1> yazıyoruz.
(Chrome'da ve Mozilla'da bu ekran farklı olacaktır.
Bu Web Sitesine güven diyerek devam edeceğiz)

Palo Alto Networks - GlobalProtect Portal

Name

Password

Login

Daha sonra kullanıcı adı ve şifremizi resimdeki gibi giriyoruz

Şimdi işletim sistemimize uygun olan programı seçip bilgisayarımıza indiriyoruz. Kurumdaki bilgisayarlarımızın çoğu WINDOWS 64'dir.

Palo Alto Networks - GlobalProtect Portal

[Download Windows 32 bit GlobalProtect agent](#)



[Download Windows 64 bit GlobalProtect agent](#)

[Download Mac 32/64 bit GlobalProtect agent](#)

Windows 32 bit OS needs to download and install Windows 32 bit GlobalProtect agent.

Windows 64 bit OS needs to download and install Windows 64 bit GlobalProtect agent.

Mac OS needs to download and install Mac 32/64 bit GlobalProtect agent.

[Download Windows 32 bit GlobalProtect agent](#)

[Download Windows 64 bit GlobalProtect agent](#)

[Download Mac 32/64 bit GlobalProtect agent](#)

Windows 32 bit OS needs to download and install Windows 32 bit GlobalProtect agent.

Windows 64 bit OS needs to download and install Windows 64 bit GlobalProtect agent.

Mac OS needs to download and install Mac 32/64 bit GlobalProtect agent.

Yazılımı kaydet diyoruz.

193.255.62.1 etki alanından **GlobalProtect64.msi** (13,5 MB) dosyasını çalıştırmak ya da kaydetmek istiyor musunuz?

Çalıştır

Kaydet

İptal

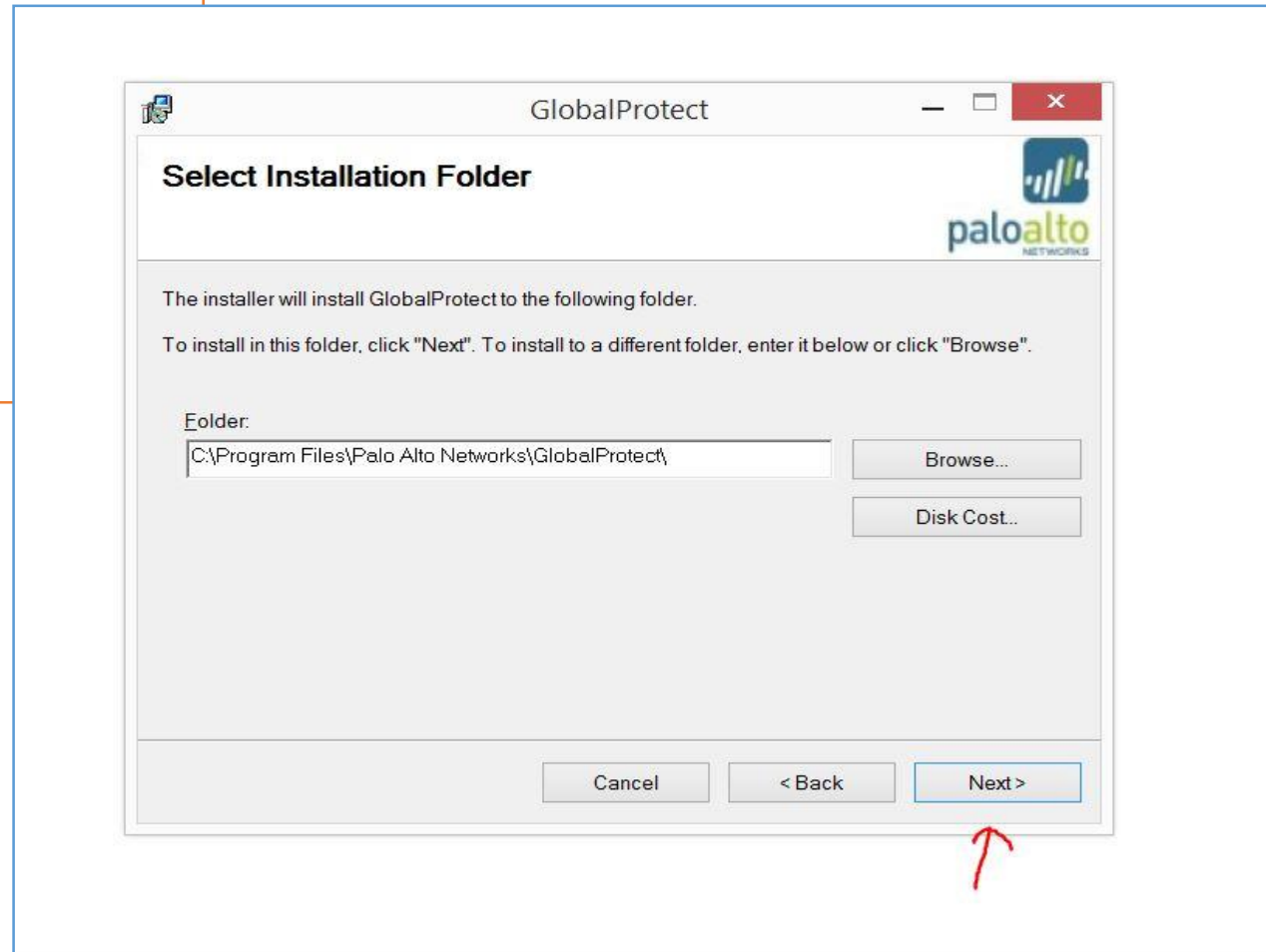
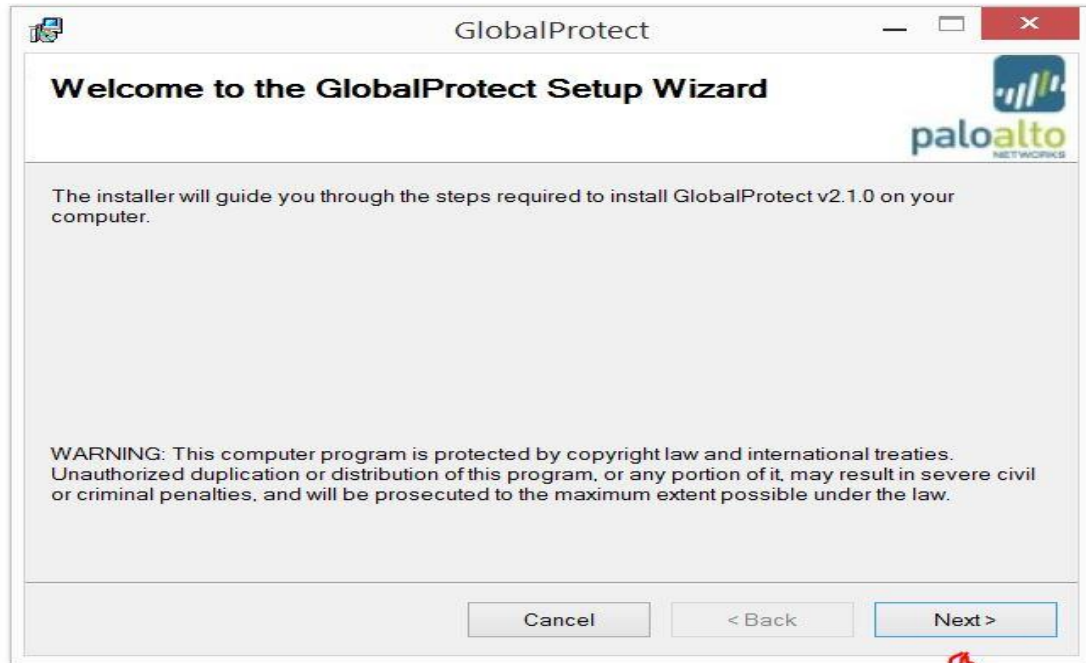
×

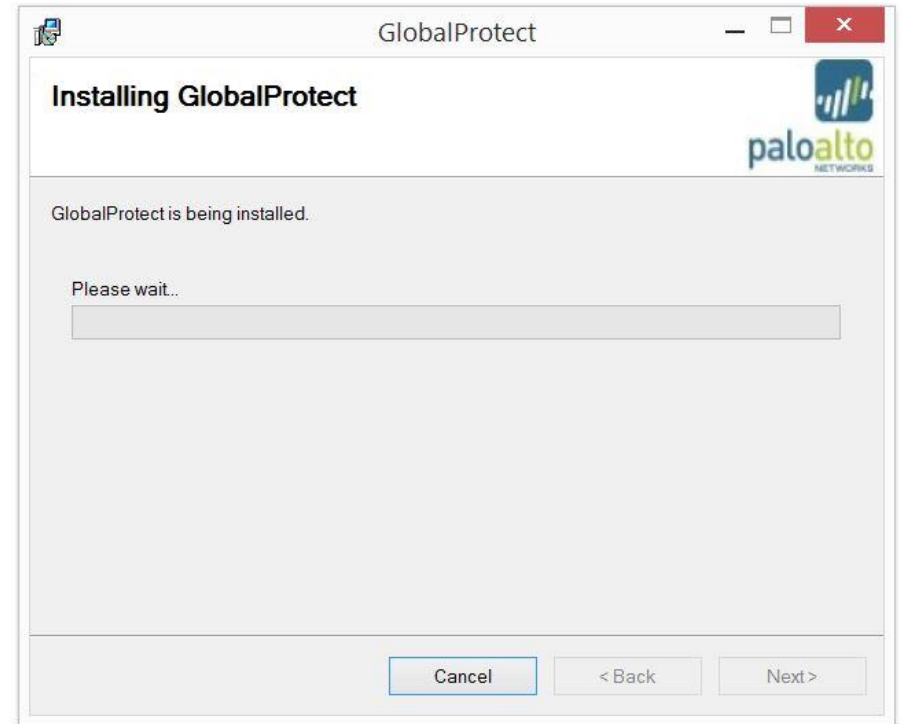
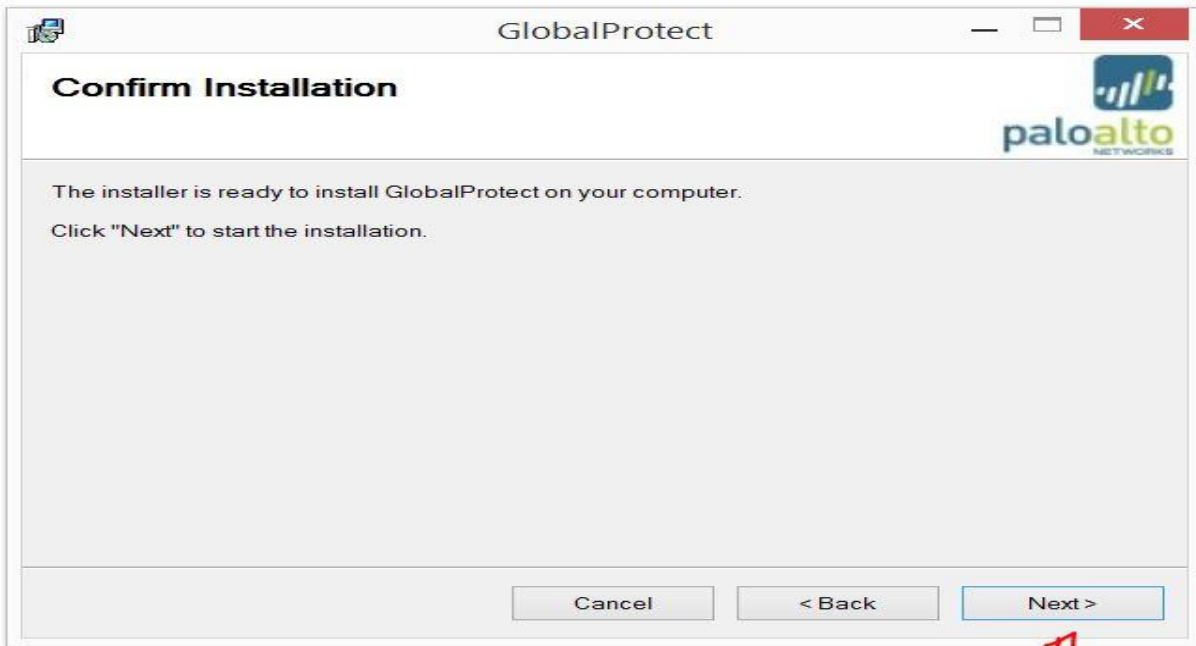
↑ Global

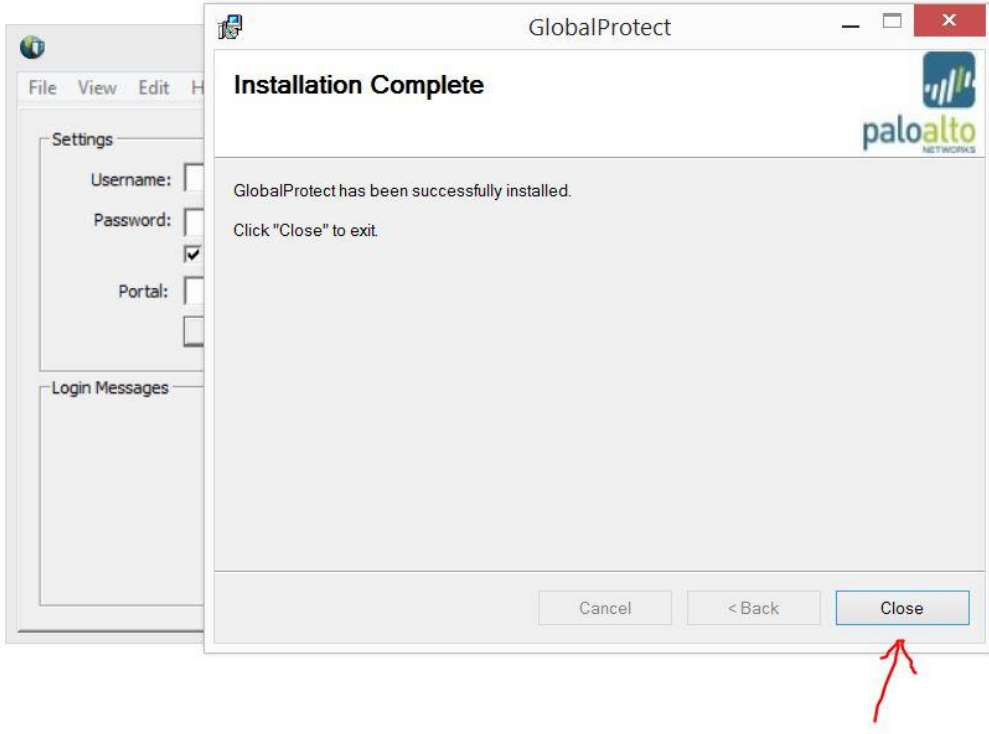
Ad	Deđiřtirme tarihi	Tür	Boyut
 GlobalProtect64	28.10.2014 17:52	Windows Installer ...	13.900 KB



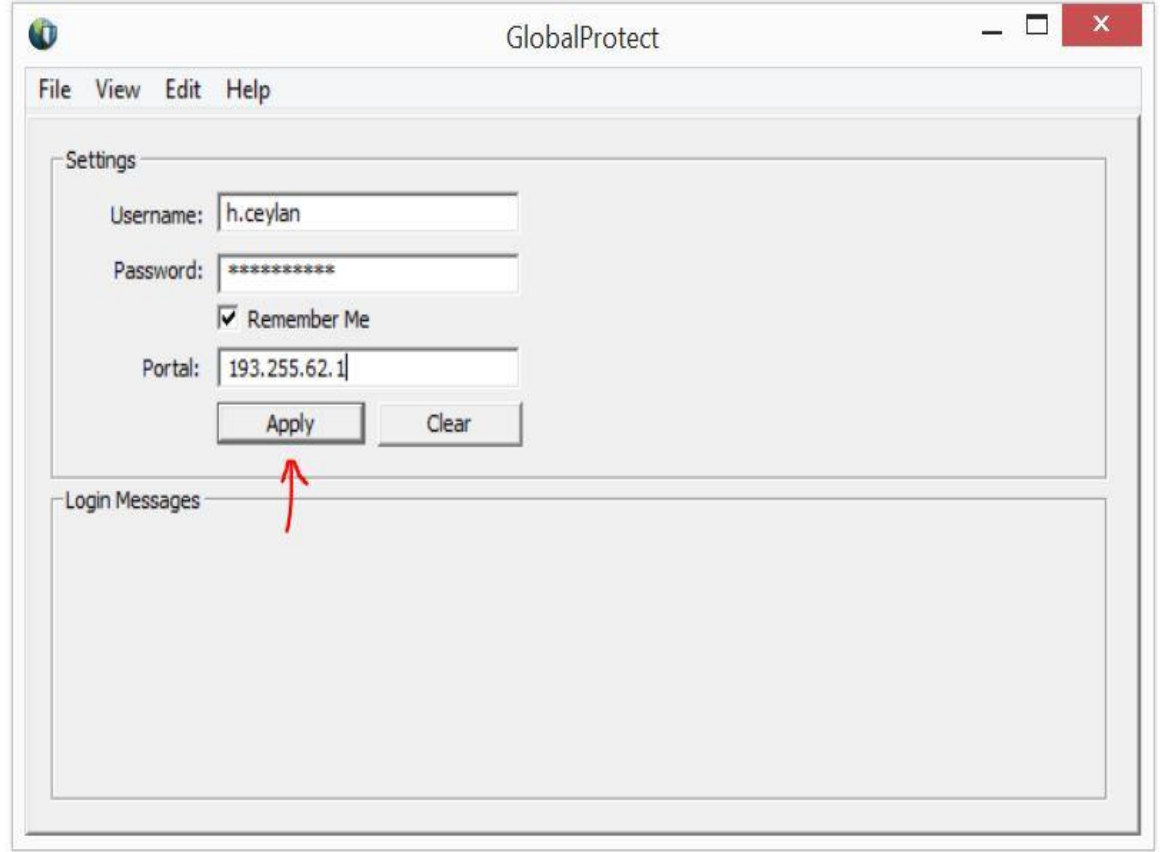
Daha sonra ařađıdaki resimlerde görüldüğü gibi ilerliyoruz







Yazılım yüklendi. Kapat dedikten sonra aşağıdaki ekran karşımıza geliyor. USERNAME bölümüne kurum kullanıcı adımızı, PASSWORD yazan bölüme şifremizi, PORTAL yazan yere de resimde de görüldüğü gibi 193.255.62.1 yazım APPLY butonuna tıklıyoruz.



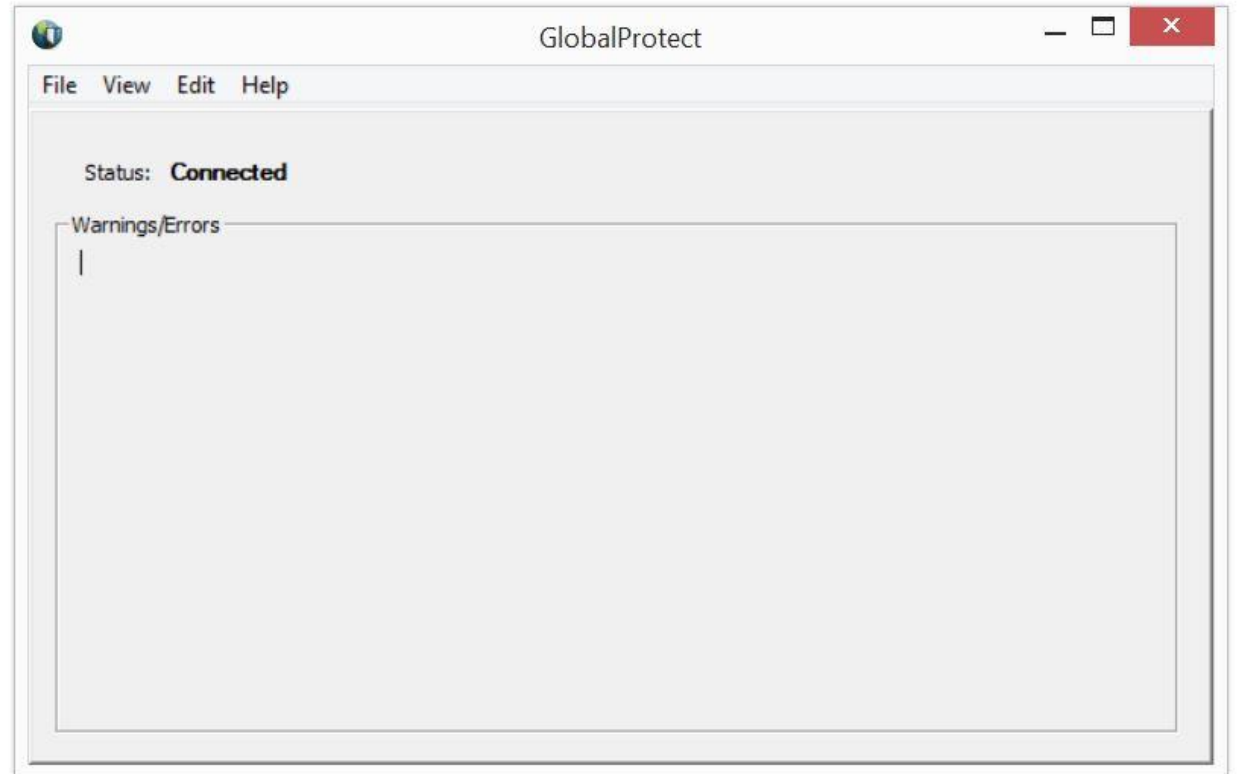


Son olarak CONTINUE butonuna bastığımızda artık kurum network'üne dahil olmak için son adımı atmış oluyoruz. Aşağıdaki resimde de bağlanmak üzere olduğuna dair bilgisayar sağ alt köşesinde çıkan bildirim mevcut.



Nihayetinde kurum network'üne bağlanmış durumdayız.

Network'den çıkmak için yazılımda DISCONNECT butonuna basmamız yeterli. Bağlanırken de yazılımı çift tıklayıp çalıştırmamız yeterli olacaktır.



	Ad	Deđiřtirme tarihi
Kullanılanlar		
idirilenler		
lasaüstü		
on gidilen yerler		
Grubu		
bilgisayar		
elgeler		
dirilenler		
	GlobalProtect	5.11.2014 10:53

İyi çalışmalar.